



Liberté • Égalité • Fraternité

RÉPUBLIQUE FRANÇAISE
PRÉFET DE LA DORDOGNE

Préfecture
Service de Coordination des Politiques
Publiques et de l'Appui Territorial
Bureau de l'Environnement

ARRÊTÉ PRÉFECTORAL

24-2019-01-16-007

CRÉATION DE SECTEURS D'INFORMATION SUR LES SOLS (SIS)

**Le Préfet de la Dordogne,
Chevalier de la Légion d'Honneur,
Chevalier de l'Ordre National du Mérite,**

Vu le code de l'Environnement, parties législative et réglementaire et notamment ses articles L. 556-2, L. 125-6, L. 171-6, L. 171-8, L. 172-1, L. 511-1, L. 512-5, L. 514-5 et R.125-41 à R.125-47 ;

Vu l'article 173 de la loi n° 2014-366 du 24 mars 2014 pour l'accès au logement et un urbanisme rénové, dite loi ALUR, qui prévoit l'élaboration de Secteurs d'Information sur les Sols SIS ;

Vu le décret n° 2015-1353 du 26 octobre 2015 relatif aux articles L. 125-6 et L. 125-7 du code de l'Environnement précisant les modalités de mise en œuvre des SIS ;

Vu le rapport et les propositions du 8 janvier 2019 de l'Inspection des installations classées pour la protection de l'environnement,

Vu les absences d'avis émis par les communes des EPCI entre le 14/03/2018 et 14/09/2018 ;

Vu l'information des propriétaires concernés par le projet de création de secteurs d'information sur les sols, par courrier du 17/07/2018 ;

Vu les observations du public recueillies entre le 05/10/2018 et 29/10/2018 ;

Considérant qu'il convient de formaliser les informations détenues par l'État sur la pollution des sols afin de prévenir durablement tout risque pour l'environnement ou la santé des utilisateurs du site et que des études et travaux appropriés soient mis en œuvre en cas de changement d'usage des sols ;

Considérant que les activités exercées par les sociétés dont les noms figurent sur l'annexe 1, est à l'origine de pollution des sols et des eaux souterraines ;

Considérant que les communes du département de la Dordogne ont été consultées sur les projets de création de Secteurs d'Information des Sols situées sur leur territoire ;

Considérant que les propriétaires des terrains d'assiette concernés par des projets de création de Secteurs d'Informations des Sols ont été informés ;

Considérant que la consultation du public a été réalisée du 05/10/2018 au 29/10/2018;

Considérant que les remarques des communes, des propriétaires et du public ont été prises en compte et qu'elles ne remettent pas en cause les projets de création de Secteur d'Information des Sols ;

Sur proposition du secrétaire général de la Préfecture de la Dordogne ;

ARRÊTE

ARTICLE 1^{er} : GÉNÉRALITÉS

Conformément à l'article R. 125-45 du Code de l'environnement, les Secteurs d'Information des Sols suivants sont créés, pour l'Établissement Public de coopération Intercommunal – CC du Terrassonnais en Périgord Noir Thenon Hautefort :

- Sur la commune de TERRASSON LAVILLEDIEU :

Identifiant SIS	Nom usuel
24SIS05836	SIMPLY MARKET

- Sur la commune LE LARDIN SAINT LAZARE :

Identifiant SIS	Nom usuel
24SIS06474	CONDAT décharge de La Plaine
24SIS06475	CONDAT dépôt de carbonates

Ces Secteurs d'Informations des Sols sont annexés au présent arrêté préfectoral.

ARTICLE 2 : PUBLICATION

Les secteurs d'Information des Sols mentionnés à l'article 1 sont publiés sur le site Internet <http://www.georisques.gouv.fr>

L'arrêté est publié au recueil des actes administratifs des services de l'État en Dordogne.

ARTICLE 3 : NOTIFICATIONS

Conformément à l'article R. 125-46 du code de l'environnement, le présent arrêté est notifié aux maires des communes et aux présidents des EPCI compétents en matière de plan local d'urbanisme, de documents d'urbanisme en tenant lieu ou de carte communale dont le territoire comprend un ou des Secteurs d'Informations des Sols mentionnés à l'article 1.

ARTICLE 4 : APPLICATION

Le secrétaire général de la Préfecture, les maires et présidents d'EPCI mentionnés à l'article 1, sont chargés, chacun en ce qui le concerne, de l'exécution du présent arrêté.

À Périgueux, le

16 JAN. 2019

Le préfet,


Pour le Préfet et par délégation,
le Secrétaire Général

Laurent SIMPLICIEN

ANNEXE 1
FICHE SIS DE LA CC DU TERRASSONNAIS



Identification

Identifiant	24SIS05836
Nom usuel	SIMPLY MARKET
Adresse	Rue Pierre Proudhon
Lieu-dit	Zone Industrielle du Coutal
Département	DORDOGNE - 24
Commune principale	TERRASSON LAVILLEDIEU - 24547
Caractéristiques du SIS	Ancienne station-service exploitée par SIMPLY MARKET sur la commune de Terrasson-Lavilledieu (24). La déclaration de cessation d'activité a été adressée par courrier à la sous-préfecture de Sarlat en date du 19 avril 2012. La mise à l'arrêt définitive de la station-service a pris effet le 19 mai 2012. L'emprise du site occupe une superficie totale d'environ 13 364 m ² (source : www.cadastre.gouv.fr).
Etat technique	Site traité avec restrictions d'usages, travaux réalisés, restrictions d'usage ou servitudes imposées ou en cours
Observations	<p>Les travaux de démantèlement et de dépollution du site ont été réalisés (démantèlement et évacuation des infrastructures pétrolières, excavation des terres souillées et évacuation vers une filière de traitement agréée). Des teneurs résiduelles dans les sols ont été mises en évidence en bords de fouilles concernant certains sondages, comprises entre 65 et 528 mg/kg pour la somme des BTEX (composés organiques mono-aromatiques volatils), et entre 946 et 1910 mg/kg pour les HCT (hydrocarbures totaux). L'analyse des risques résiduels (ARR) a montré que la pollution résiduelle présente dans les sols et dans les eaux souterraines est compatible avec l'usage futur prévu du site (parking aérien).</p> <p>Toutefois, le bureau d'études préconisait la mise en place des restrictions d'usage suivantes :</p> <ul style="list-style-type: none">- l'interdiction de la mise en œuvre de canalisation de distribution d'eau potable au droit du site ou, si un tel aménagement devait être envisagé, la définition de préconisations d'installation ;- l'interdiction de la création de jardin privatif ou commun, permettant la culture de végétaux, au droit du site ;- l'interdiction de l'utilisation des eaux souterraines au droit du site. <p>Une surveillance des eaux souterraines a été mise en place à la suite des travaux de dépollution.</p>

Des informations précises et complémentaires peuvent être obtenues en consultant la fiche BASOL correspondante sur "<http://basol.developpement-durable.gouv.fr/>".

Références aux inventaires

Organisme	Base	Identifiant	Lien
Administration - DREAL	Base BASOL	24.0059	http://basol.developpement-durable.gouv.fr/fiche.php?page=1&index_sp=24.0059

Sélection du SIS

Statut Consultable

Critère de sélection Terrains concernés à risques avérés

Commentaires sur la sélection En l'état actuel, le site est compatible pour un usage de type parking aérien. Il a été décidé d'inscrire ce site en SIS comme étant à risques avérés, pour informer le ou les propriétaires actuels et les éventuels futurs autres propriétaires, occupants à titre gratuit ou onéreux ou gestionnaires des terrains, des contraintes en matière d'utilisation des sols. Les futurs usages qui seraient envisagés ne pourront être validés qu'après la réalisation par un bureau d'études certifié en matière de sites et sols pollués d'une étude de sols, voire la mise en œuvre de mesures de gestion complémentaires adaptées à ces usages (cf. articles L. 556-1 et suivants et R. 556.1 et suivants du code de l'environnement).

Caractéristiques géométriques générales

Coordonnées du centroïde 567765.0 , 6449159.0 (Lambert 93)

Superficie totale 18894 m²

Perimètre total 579 m

Liste parcellaire cadastral

Date de vérification du
parcellaire

Commune	Section	Parcelle	Date génération
TERRASSON LAVILLEDIEU	BZ	21	22/08/2017

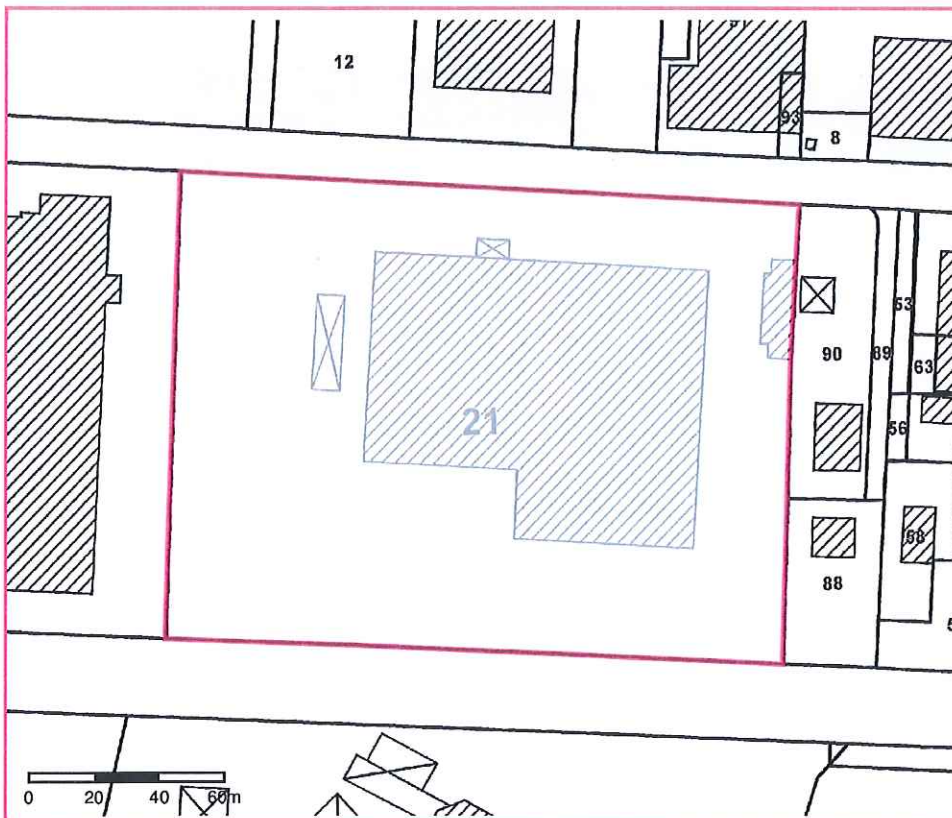
Documents

Cartographie



Périmètre du SIS
 Cartes IGN - IGN

Identifiant : 24SIS05836



Périmètre du SIS
 Parcelles cadastrales - IGN

Identifiant : 24SIS05836

Identification

Identifiant	24SIS06474
Nom usuel	CONDAT décharge de La Plaine
Adresse	Alvéoles de boues papetières
Lieu-dit	La Plaine
Département	DORDOGNE - 24
Commune principale	LE LARDIN SAINT LAZARE - 24229
Autre(s) commune(s)	CONDAT SUR VEZERE - 24130
Caractéristiques du SIS	<p>Ancienne décharge de boues papetières exploitée de 1980 à 1997 sur la commune Le Lardin-Saint-Lazare (24). Ce site fait partie d'une zone de dépôts de produits provenant de la papeterie dénommée "La Plaine". Cette décharge est située dans une boucle de la Vézère en rive gauche, et en vis à vis de la papeterie de CONDAT. L'emprise du dépôt occupe une superficie d'environ 6 ha. La quantité de déchets stockés est estimée à environ 395 500 tonnes. Cette décharge est constituée de 6 alvéoles comprenant des boues de papeterie (fibres cellulosiques) et des boues carbonatées, reposant sur les alluvions actuelles de la Vézère, elle-mêmes reposant sur des grès altérés argileux du Stéphaniens quasi imperméable, assurant la protection de la nappe du Houillier.</p> <p>Une surveillance semestrielle des eaux souterraines a été mise en place par arrêté préfectoral du 12 juin 2006. Le pourtour de la zone de dépôt a été clôturé au printemps 2013.</p>
Etat technique	Site en cours de traitement, objectifs de réhabilitation et choix techniques définis ou en cours de mise en oeuvre
Observations	Des informations précises et complémentaires peuvent être obtenues en consultant la fiche BASOL correspondante sur " http://basol.developpement-durable.gouv.fr/ ".

Références aux inventaires

Organisme	Base	Identifiant	Lien
Administration - DREAL	Base BASOL	24.0009	http://basol.developpement-durable.gouv.fr/fiche.php?page=1&index_sp=24.0009

Sélection du SIS

Statut	Consultable
Critère de sélection	Terrains concernés à risques potentiels, à gérer
Commentaires sur la sélection	En l'absence de mise en place de servitudes d'utilité publique (SUP) sur la décharge, le site est classé comme étant à risques potentiels à gérer.

Caractéristiques géométriques générales

Coordonnées du centroïde 561588.0 , 6449140.0 (Lambert 93)
Superficie totale 97567 m²
Périmètre total 1988 m

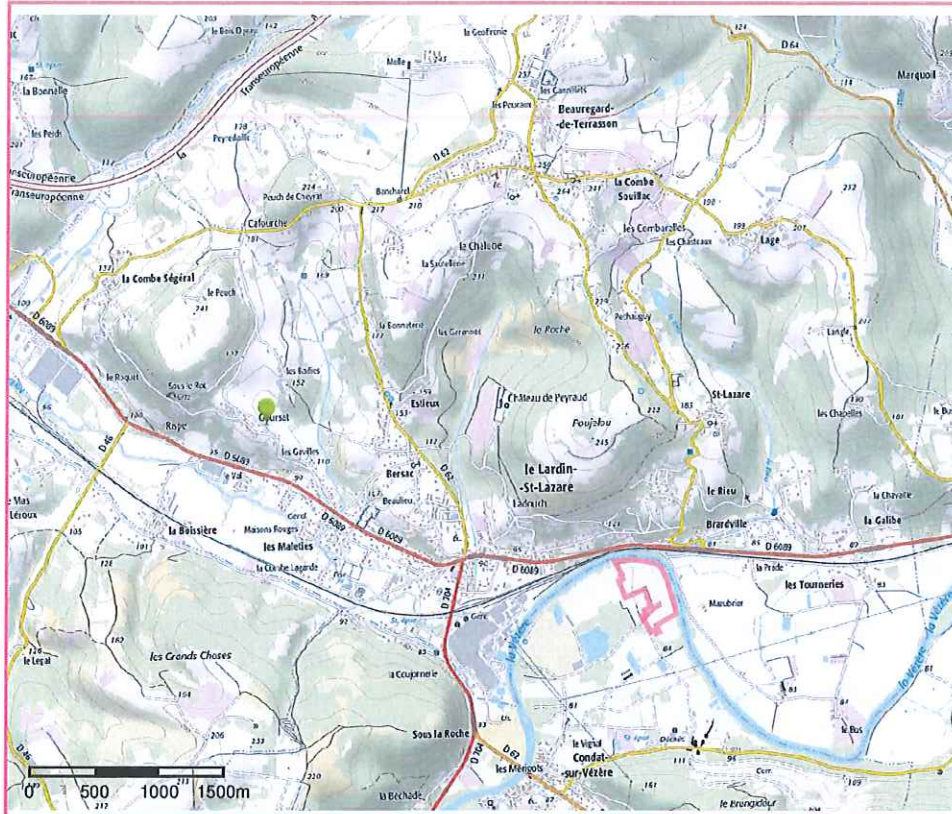
Liste parcellaire cadastral

Date de vérification du
parcellaire

Commune	Section	Parcelle	Date génération
CONDAT SUR VEZERE	A	342	10/08/2017
CONDAT SUR VEZERE	A	347	10/08/2017
CONDAT SUR VEZERE	A	368	10/08/2017
CONDAT SUR VEZERE	A	344	10/08/2017
CONDAT SUR VEZERE	A	352	10/08/2017
CONDAT SUR VEZERE	A	349	10/08/2017
CONDAT SUR VEZERE	A	333	10/08/2017
CONDAT SUR VEZERE	A	356	10/08/2017
CONDAT SUR VEZERE	A	935	10/08/2017
CONDAT SUR VEZERE	A	343	10/08/2017
CONDAT SUR VEZERE	A	366	10/08/2017
CONDAT SUR VEZERE	A	367	10/08/2017
CONDAT SUR VEZERE	A	331	10/08/2017
CONDAT SUR VEZERE	A	337	10/08/2017
CONDAT SUR VEZERE	A	335	10/08/2017
CONDAT SUR VEZERE	A	934	10/08/2017
CONDAT SUR VEZERE	A	369	10/08/2017
CONDAT SUR VEZERE	A	351	10/08/2017
CONDAT SUR VEZERE	A	350	10/08/2017
CONDAT SUR VEZERE	A	933	10/08/2017
CONDAT SUR VEZERE	A	336	10/08/2017
CONDAT SUR VEZERE	A	938	10/08/2017
CONDAT SUR VEZERE	A	357	10/08/2017
CONDAT SUR VEZERE	A	341	10/08/2017
CONDAT SUR VEZERE	A	348	10/08/2017
CONDAT SUR VEZERE	A	354	10/08/2017
CONDAT SUR VEZERE	A	353	10/08/2017
CONDAT SUR VEZERE	A	358	10/08/2017

Documents

Cartographie



□ Périmètre du SIS
Cartes IGN - IGN

Identifiant : 24SIS06474



□ Périmètre du SIS
Parcelles cadastrales - IGN

Identifiant : 24SIS06474

Identification

Identifiant	24SIS06475
Nom usuel	CONDAT dépôt de carbonates
Adresse	Stockage des carbonates
Lieu-dit	La Plaine
Département	DORDOGNE - 24
Commune principale	LE LARDIN SAINT LAZARE - 24229
Autre(s) commune(s)	CONDAT SUR VEZERE - 24130
Caractéristiques du SIS	<p>Ancien dépôt de boues carbonatées dénommé "Grand bassin de stockage", exploité de 1970 à 1993 sur la commune Le Lardin-Saint-Lazare (24). Ce site fait partie d'une zone de dépôt de produits provenant de la papeterie dénommée "La Plaine". Cette décharge est située dans une boucle de la Vézère en rive gauche, et en vis à vis de la papeterie de CONDAT.</p> <p>L'emprise du dépôt occupe une superficie d'environ 8,11 ha. Ce stockage, d'environ 55 000 tonnes, repose sur les alluvions actuelles de la Vézère, elle-mêmes reposant sur les grès altérés argileux du Stéphanien quasi imperméables, assurant la protection de la nappe du Houillier.</p> <p>Une surveillance semestrielle des eaux souterraines a été mise en place par arrêté préfectoral du 12 juin 2006.</p>
Etat technique	Site en cours de traitement, objectifs de réhabilitation et choix techniques définis ou en cours de mise en oeuvre
Observations	Des informations précises et complémentaires peuvent être obtenues en consultant la fiche BASOL correspondante sur " http://basol.developpement-durable.gouv.fr/ ".

Références aux inventaires

Organisme	Base	Identifiant	Lien
Administration - DREAL	Base BASOL	24.0002	http://basol.developpement-durable.gouv.fr/fiche.php?page=1&index_sp=24.0002

Sélection du SIS

Statut	Consultable
Critère de sélection	Terrains concernés à risques potentiels, à gérer
Commentaires sur la sélection	En l'absence de mise en place de servitudes d'utilité publique (SUP) sur la décharge, le site est classé comme étant à risques potentiels à gérer.

Caractéristiques géométriques générales

Coordonnées du centroïde	561061.0 , 6448861.0 (Lambert 93)
Superficie totale	120986 m ²
Perimètre total	1573 m

Liste parcellaire cadastral

Date de vérification du
parcellaire

Commune	Section	Parcelle	Date génération
CONDAT SUR VEZERE	A	244	09/08/2017
CONDAT SUR VEZERE	A	247	09/08/2017
CONDAT SUR VEZERE	A	1169	09/08/2017
CONDAT SUR VEZERE	A	268	09/08/2017
CONDAT SUR VEZERE	A	248	09/08/2017
CONDAT SUR VEZERE	A	249	09/08/2017
CONDAT SUR VEZERE	A	266	09/08/2017
CONDAT SUR VEZERE	A	273	09/08/2017
CONDAT SUR VEZERE	A	1170	09/08/2017
CONDAT SUR VEZERE	A	253	09/08/2017
CONDAT SUR VEZERE	A	252	09/08/2017
CONDAT SUR VEZERE	A	251	09/08/2017
CONDAT SUR VEZERE	A	250	09/08/2017
CONDAT SUR VEZERE	A	267	09/08/2017
CONDAT SUR VEZERE	A	256	09/08/2017
CONDAT SUR VEZERE	A	260	09/08/2017
CONDAT SUR VEZERE	A	265	09/08/2017
CONDAT SUR VEZERE	A	257	09/08/2017
CONDAT SUR VEZERE	A	261	09/08/2017
CONDAT SUR VEZERE	A	262	09/08/2017
CONDAT SUR VEZERE	A	243	09/08/2017
CONDAT SUR VEZERE	A	270	09/08/2017

Documents
